



Dystrybutor z automatem do tankowania i rozliczania paliwa HECPUMP 2333



Dystrybutor z automatem HECPUMP 2333..... najlepszy wybór dla zakładowej stacji paliw

Dokładna kontrola zużywanego paliwa, to obok optymalnego wykorzystania pojazdów podstawa do efektywnego zarządzania bazą transportową. HECPUMP 2333 umożliwia pełną kontrolę wydawanego paliwa i sporządza kompleksowe zestawienia zawierające dane o dokonanych tankowaniach.

Ekonomiczny i nieprzekupny

HECPUMP 2333 łączy w sobie funkcje standardowego dystrybutora i automatu do rozliczania wydawanego paliwa. Urządzenie można zamontować na każdej zakładowej stacji paliw. Zintegrowany z dystrybutorem automat nie zajmuje dodatkowej powierzchni. HECPUMP 2333 pozwala na dokonywanie indywidualnych ustawień dotyczących osób uprawnionych do tankowania i sporządzanych raportów. Podczas tankowania potrafi przekazać kierowcy zaprogramowaną wcześniej dla niego wiadomość. Istotną zaletę systemu HECPUMP 2333 stanowi fakt, że może sterować również drugim, dodatkowo przyłączonym standardowym dystrybutorem. Aby uzyskać pełne informacje o zużywanym w firmie paliwie dane o tankowaniach dokonanych na innych stacjach można uzupełnić wpisując je ręcznie bezpośrednio w automacie lub wprowadzić do systemu przy użyciu komputera PC.

Podczas tankowania automat w pierwszej kolejności sprawdza uprawnienia osoby do pobierania paliwa. Jeżeli kontrola potwierdziła uprawnienia zapamiętywana jest data i godzina tankowania, ilość i rodzaj zatankowanego paliwa, dane pojazdu oraz osoby dokonującej tankowania. W celu zapewnienia maksimum bezpieczeństwa danych, informacje o każdym tankowaniu drukowane są na papierowej taśmie przez wbudowaną w automat drukarkę lub zapisywane w dodatkowej elektronicznej pamięci transakcji. Raporty zbiorcze można otrzymać bezpośrednio z automatu lub po przeniesieniu danych do komputera.

Karty identyfikacyjne

Do identyfikacji kierowców i pojazdów wykorzystuje się karty magnetyczne typu ISO 2 lub ISO 3 (opcja). Każda karta ma zaprogramowany tajny kod PIN uniemożliwiający korzystanie z niej przez osoby niepowołane. Do każdej karty można przypisać dodatkowe informacje np.: rodzaj i maksymalny limit paliwa, który może pobrać użytkownik. Zagubioną lub skradzioną kartę można natychmiast zablokować a na jej miejsce wydać nową ze zmienionym tajnym kodem PIN.

Obsługa

Po włożeniu karty do czytnika - w zależności od indywidualnych ustawień - należy podać kod PIN, stan licznika kilometrów lub inne dodatkowe informacje. Dopiero po poprawnym wprowadzeniu tych danych można rozpocząć tankowanie.

Rodzaje dystrybutorów

System HECPUMP 2333 współpracuje z dystrybutorami o wydajności od 50 l/min. do 90 l/min. Obudowa dystrybutora wykonana jest z blachy stalowej zabezpieczonej przed korozją lakierem piecowym. Wanna w cokole zabezpiecza przed wodami gruntowymi.

Pompa jest wyposażona w zawór nadciśnieniowy, ssący zawór zwrotny, filtr paliwa 100 µm jak również rozdzielacz gazu. Jest napędzana poprzez pasek klinowy przez silnik elektryczny. Kolba pomiarowa jest kalibrowana. Cała hydraulika HECPUMP jest przystosowana do legalizacji.

Informacje, na podświetlanym **wyświetlaczu** prowadzą kierowcę przez cały proces tankowania.

W chwili napełniania zbiornika pojazdu wyświetlacz wskazuje aktualną ilość zatankowanego paliwa.

Wszystkie informacje o tankowaniach, jak również dane o prawidłowej pracy systemu są zapisywane przez wewnętrzną **drukarkę** lub **elektroniczną pamięć transakcji**.

Po każdej transakcji na życzenie może być drukowany paragon dla kierowcy.

Wziernik kontrolny paliwa

Wąż z urządzeniem do automatycznego zwijania.

Klawiatura do wprowadzania kodu PIN, stanu licznika kilometrów, numeru dystrybutora i innych wymaganych informacji.



Analiza danych i konfiguracja systemu

Raporty sporządzane przez automat

HECPUMP 2333 potrafi samodzielnie (bez użycia zewnętrznego komputera PC) sporządzić podstawowe zestawienia i wydrukować dane na taśmie papierowej.

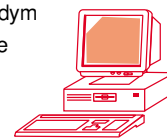
Raporty te zawierają:

- zestawienie sumujące wszystkie przychody i rozchody paliwa na stacji
- sumaryczne informacje o tankowaniach z podziałem na rodzaj paliwa i uprawnionych do tankowania
- zestawienie średniego zużycia paliwa i przejechaną drogę przez poszczególne pojazdy.
- wykaz kart z informacją o wszystkich uprawnionych do tankowania i przypisanych im limitach paliwa.



Raporty sporządzane przez komputer PC

Po transmisji danych z automatu do komputera przy pomocy programu **AUTOPOLL** można sporządzić szczegółowe zestawienia w postaci pliku komputerowego z informacjami o każdym tankowaniu oraz raporty zbiorcze sumujące zużycie paliwa w interesującym nas okresie czasu. Dane można wydrukować na dowolnej drukarce przyłączonej do komputera oraz wykorzystać przez inne programy używane w firmie do zarządzania bazą transportową.



Konfiguracja

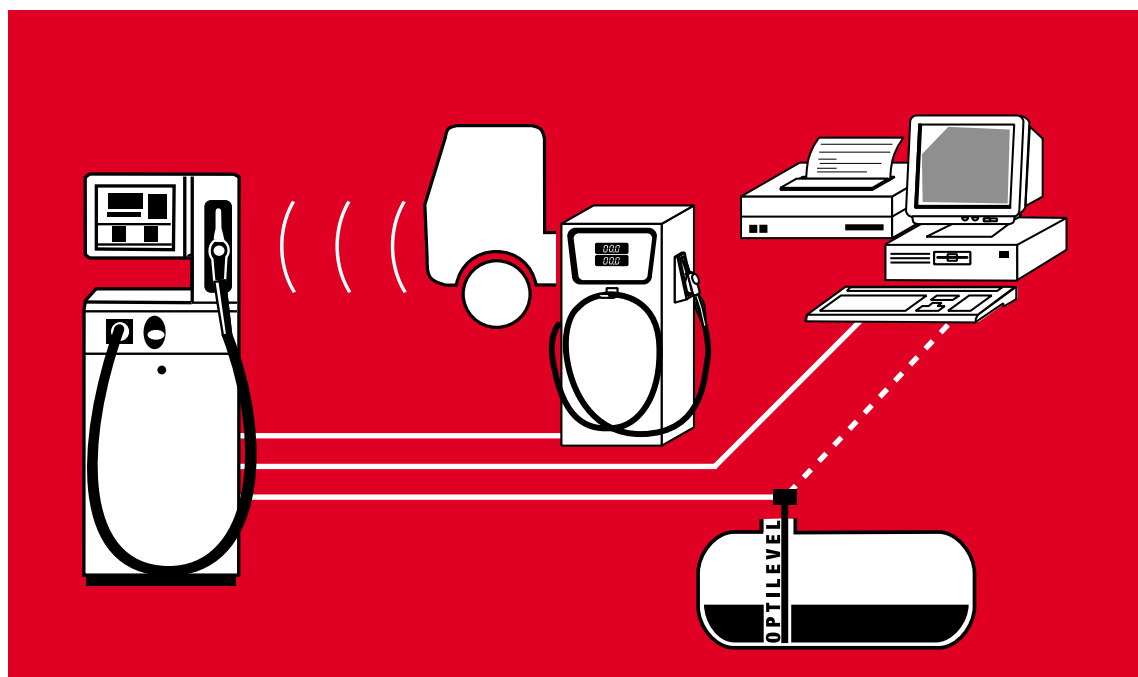
HECPUMP 2333 może sprawować pełną kontrolę również nad drugim, dołączonym do systemu dowolnym dystrybutorem, myjnią, lub punktem wydawania oleju.

HECPUMP 2333 współpracuje również z systemem Automatycznej Identyfikacji Pojazdów- PetroPoint AVR firmy HECTRONC umożliwiającym zdalne przekazanie i zapisanie w pamięci informacji o kierowcy i pojeździe (zdalna identyfikacja) bez konieczności stosowania kart magnetycznych.

W celu dokładnej kontroli poziomu paliwa w zbiornikach na stacji paliw, do automatu HEC PUMP 2333 można podłączyć **sondy pomiarowe OPTILEVEL**.

Czytnik kart magnetycznych typu ISO 2 lub ISO 3 (opcja). Programowanie kart odbywa się bezpośrednio w automacie.

Alternatywnie do kart magnetycznych można zastosować niezwykle odporne na uszkodzenia mechaniczne **bezystykowe karty i żetony**.



...parametry techniczne

Automat do tankowania i rozliczania paliwa

Wyświetlacz	Alfanumeryczny wyświetlacz LCD, podświetlany, 4 x 20 znaków
Klawiatura	Numeryczna, ze znakami alfanumerycznymi, odporna na ścieranie
Czytnik kart magnetycznych	Czytnik kart ISO 2 lub ISO 3 (opcja)
Sterowanie dystrybutorami	Możliwość podłączenia drugiego dystrybutora
Pojemność pamięci	4300 kart magnetycznych, 900 tankowań
Złącze transmisji danych	RS232C/RS244, transmisja asynchroniczna 2400/4800/9600/19200 bodów
Zabezpieczenia	Podwójny system sprawdzania uprawnień, kod PIN. Podtrzymanie danych przez baterie litową.
Temperatura pracy	-20°C - +50°C (w wersji bez dodatkowego ogrzewania).
Zasilanie	230V AC +10% -15%
Pobór mocy	100 VA (bez ogrzewania)

Opcje automatu

Czytnik kart z napędem mechanicznym	Do karty magnetycznych typu ISO 2 lub ISO 3
Czytnik żetonów	Bezstykowy czytnik do żetonów lub kart identyfikacyjnych

Ogrzewanie

Wewnętrzna drukarka transakcji	Drukarka termiczna, szer. druku 32 znaki, rolka papieru szer. 58mm, f 60mm, dług. 45m
Elektroniczna pamięć transakcji	Pojemność pamięci 2MB lub 4MB Odpowiada zapisowi na 12 lub 24 rolkach papieru

Zewnętrzna drukarka transakcji	Podłączana do złącza RS232C
--------------------------------	-----------------------------

Drukarka paragonów

Drukarka termiczna	szer. druku 24/32 znaki, rolka papieru szer. 58mm, f 60mm, długość 45m
Automatyczna Identyfikacja Pojazdu - AVR	Zdalne przekazanie informacji o kierowcy i pojeździe, zasięg ok.15m.
Modem	Modem kompatybilny z AT lub GSM Modem

Dystrybutor

Obudowa	Stalowa, powlekana lakierem piecowym, jedno lub dwukolorowa, cokół zabezpieczony przed wodami gruntowymi
Pompa	50 l/min., 70 l/min. lub 90l/min.
Napęd	Silnik 3-fazowy 0,75kW, napęd paskiem klinowym
Waż/Zawór dystrybutora	Waż "slimline" 19, PN 16 x 3.30 z automatyczną zwijarką i zaworem ZVA 4 względnie 25
Wziernik	Wziernik kontrolny paliwa
Wymiary	Wys. 1400 x Szer. 500 x Głębokość 460 mm
Zasilanie	380/220V, 3-fazowe

Opcje dystrybutora

Blacha lub wanna chroniąca przed wodą
Zwrotne odprowadzenie gazu
Maszt sprężynowy



Hectronic GmbH
Allmendstraße 15
D-79848 Bonndorf
Tel: +49 (0) 77 03 - 93 88 - 0
Fax: +49 (0) 77 03 - 93 88 - 60

www.hectronic.com

Hectronic AG
Aarauerstrasse 69
CH-5200 Brugg
Tel: +41 (0) 56 - 4 60 74 74
Fax: +41 (0) 56 - 4 60 74 75

e-mail: mail@hectronic.com

Nasz przedstawiciel w Polsce:

"Hectronic Polska" Spółka z o.o.
ul. Św. Brata Alberta 6b
PL-42-200 Częstochowa
Tel: +48 (0)34 3226551
Fax: +48 (0)34 3226551
e-mail: hectronicpl@hectronic.com
www.hectronic.com